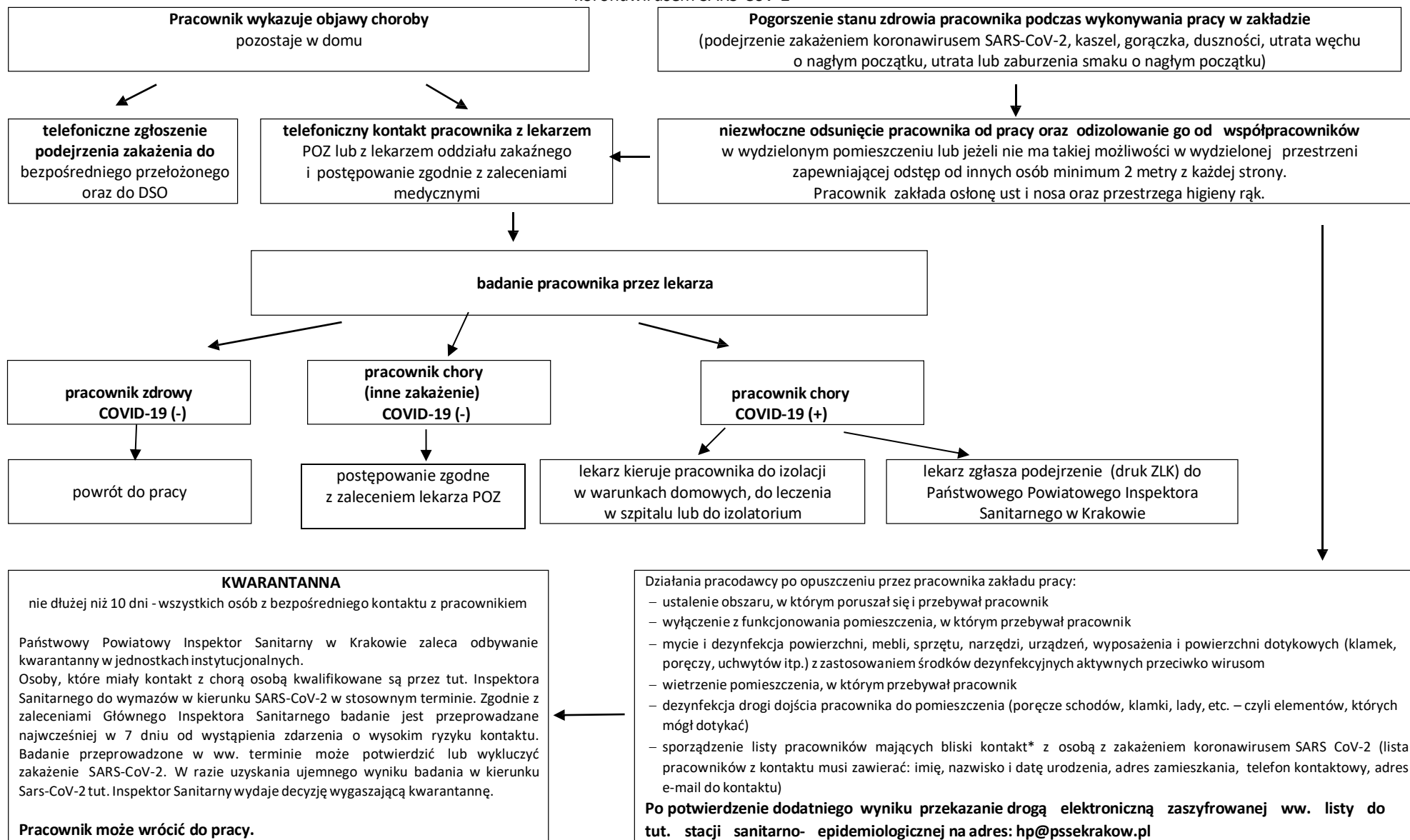


## PROCEDURA POSTĘPOWANIA

dla pracowników UJ CM w przypadku zagrożenia epidemiologicznego  
koronawirusem SARS-CoV-2



\* Definicja bliskiego kontaktu: przebywanie w bezpośredniej bliskości (twarzą w twarz) z osobą chorą, w odległości mniejszej niż 2 m przez ponad 15 minut, bezpośredni kontakt fizyczny z osobą zakażoną wirusem COVID-19 (np. podanie ręki), bezpośredni kontakt bez środków ochronnych z wydzielinami osoby z COVID-19 (np. dotykание użytej chusteczki higienicznej, narażenie na kaszel osoby chorej), przebywanie w tym samym pomieszczeniu co chory z COVID-19 przez co najmniej 15 minut (np. w pomieszczeniach pracy, sali konferencyjnej, ciągach komunikacyjnych, pomieszczeniach sanitarno-higienicznych).